



**Ορατή η ευρυζωνική σύγκλιση με την ΕΕ στο τέλος του 2010 – Στο βασικό και μέσο πακέτο ευρυζωνικής πρόσβασης συγκεντρώνεται τουλάχιστον το 64,5% των ενεργών συνδέσεων**

- Στο **13,43%** η διείσδυση της ευρυζωνικότητας στην Ελλάδα, στο τέλος του β' εξαμήνου 2008 – Επιβεβαιώνεται το μέσο σενάριο εξέλιξης του Παρατηρητηρίου για την ΚτΠ
- **13 στους 20 Έλληνες** απολαμβάνουν ήδη από τις πλέον ανταγωνιστικές λιανικές τιμές πρόσβασης στην ΕΕ. Πρόκειται όμως για πελάτες που έχουν προτιμήσει σχετικά χαμηλές ταχύτητες πρόσβασης.
- Σε κάθε 100 συνδέσεις DSL αντιστοιχούν και άλλες 12 ευρυζωνικές συνδέσεις ασύρματης πρόσβασης μέσω δικτύων κινητής τηλεφωνίας.
- **1975** νέες συνδέσεις DSL πραγματοποιούνταν κάθε μέρα το β' εξάμηνο του 2008. Από αυτές, 1405 αφορούν συνδέσεις LLU.
- Στις αρχές του προηγούμενου έτους, τα 5,9 Mb/s μέσης ονομαστικής ταχύτητας πρόσβασης στην Ελλάδα κατέταξαν τη χώρα μας στην 6η θέση της ΕΕ. Όμως, μόλις 30% των Ελλήνων συνδρομητών κατείχαν συνδέσεις μεγαλύτερες των 2Mb/s

**18/3/2009**

---

**Η δυναμική της ζήτησης παραμένει έντονη το β' εξάμηνο του 2008- δυνατή η σύγκλιση με τα μέσα επίπεδα με την ΕΕ-27<sup>1</sup> προς τα τέλη του 2010**

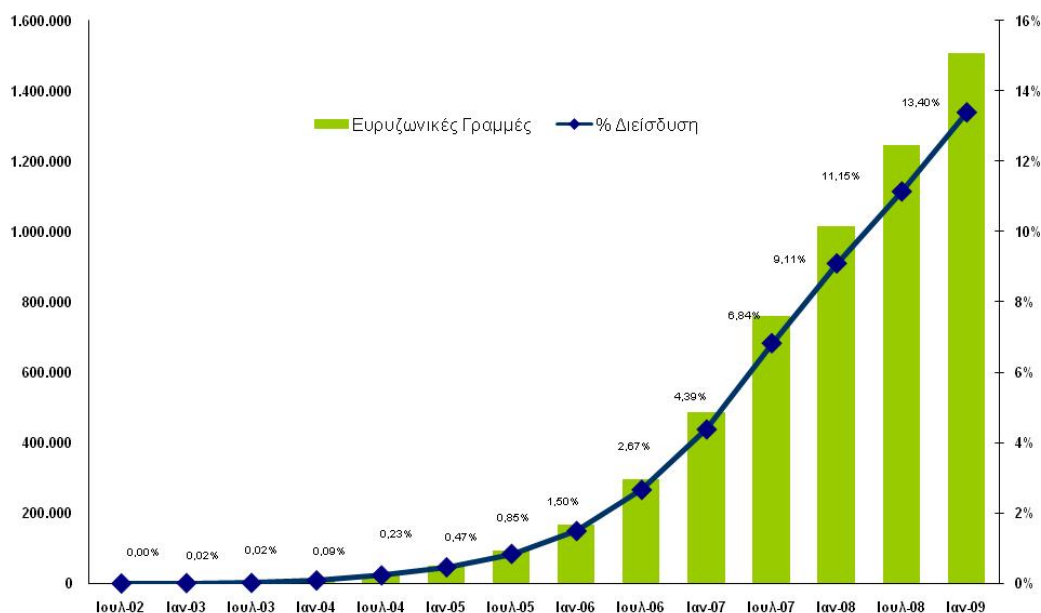
Η ευρυζωνική διείσδυση στην Ελλάδα ανέρχεται στα επίπεδα του 13,43%<sup>2</sup> την 1<sup>η</sup> Ιανουαρίου 2009 (Σχήμα 1), **επιβεβαιώνοντας πλήρως την εκτίμηση του Παρατηρητηρίου για την ΚτΠ για ένα μέσο σενάριο** του ρυθμού ανάπτυξης της ζήτησης.

---

<sup>1</sup> Πηγή: 12 Παρατηρήσεις και Συμπεράσματα για την Εξέλιξη της Ευρυζωνικότητας σε Ελλάδα και Ευρώπη: 4<sup>η</sup> Εξαμηνιαία Αναφορά για την Ευρυζωνικότητα.

<sup>2</sup> Υπενθυμίζεται ότι η ποσοστιαία ευρυζωνική διείσδυση ορίζεται σε συνδέσεις ανά 100 κατοίκους

## Ενημερωτικό Σημείωμα



**Σχήμα 1: Βαθμός Διείσδυσης και Πλήθος Ευρυζωνικών Συνδέσεων 1η Ιουλίου 2002- 1η Ιανουαρίου 2009**

Πηγή: Προσαρμογή από Παρατηρητήριο για την ΚτΠ στοιχείων προερχόμενων από EETT

Ο συνολικός αριθμός των σταθερών ευρυζωνικών γραμμών ανέρχεται σε 1.506.614 παρουσιάζοντας **αύξηση κατά 48,1%** σε σχέση με το προηγούμενο έτος και κατά 20,2% σε σχέση με το προηγούμενο εξάμηνο. Ενώ η συντριπτική πλειοψηφία των ευρυζωνικών γραμμών είναι τεχνολογίας DSL, υπάρχουν περίπου 6260 ευρυζωνικές συνδέσεις λοιπών τεχνολογιών (π.χ. μισθωμένες γραμμές). **Επιπλέον, θα πρέπει να σημειωθεί την 1<sup>η</sup> Ιανουαρίου 2009 μετρήθηκαν 184.625 ασύρματες ευρυζωνικές συνδέσεις μέσω δικτύων κινητής τηλεφωνίας (Data Cards).**

Κάθε μήνα του τελευταίου εξαμήνου πραγματοποιούνται περί των 43.440 νέων συνδέσεων καταγράφοντας μια ελαφρά αύξηση, της τάξης του 14% . **Το μέγεθος αυτό αντιστοιχεί σε σχεδόν 1975 νέες συνδέσεις σε ημερήσια βάση για κάθε μια από τις 5 εργάσιμες ημέρες της εβδομάδας.**

Με βάση τα αποτελέσματα του β' εξαμήνου του 2008, **η Ελλάδα εξακολουθεί να βρίσκεται σε τροχιά σύγκλισης με την ΕΕ-27 με δυνατή πλέον τη σύγκλιση με τα μέσα επίπεδα με την ΕΕ-27<sup>3</sup> προς τα τέλη του 2010.**

### **Πλήρης η εγχώρια ευρυζωνική κάλυψη στις αστικές περιοχές- υπολείπεται η κάλυψη των αγροτικών και ημιαστικών περιοχών**

Με βάση τα στοιχεία της Ευρωπαϊκής Ένωσης, η εγχώρια πληθυσμιακή ευρυζωνική κάλυψη στις αρχές του 2008 ανερχόταν στα επίπεδα του 86%. Αυτό σημαίνει ότι κατά μέσο όρο, **17 στα 20 αιτήματα οικιακών ή εταιρικών πελατών για την παροχή ευρυζωνικής σύνδεσης μπορούσαν να εξυπηρετηθούν άμεσα.** Ο μέσος όρος για τα υπόλοιπα κράτη της ΕΕ κυμαίνονταν στα επίπεδα του 92%, ενώ αυτή η σχετικά μικρή απόκλιση της χώρας μας οφείλεται κατά βάση σε ιδιότυπες γεωγραφικές παραμέτρους (ορεινές περιοχές, νησιά κλπ.) σε σχέση με τις υπόλοιπες ευρωπαϊκές χώρες.

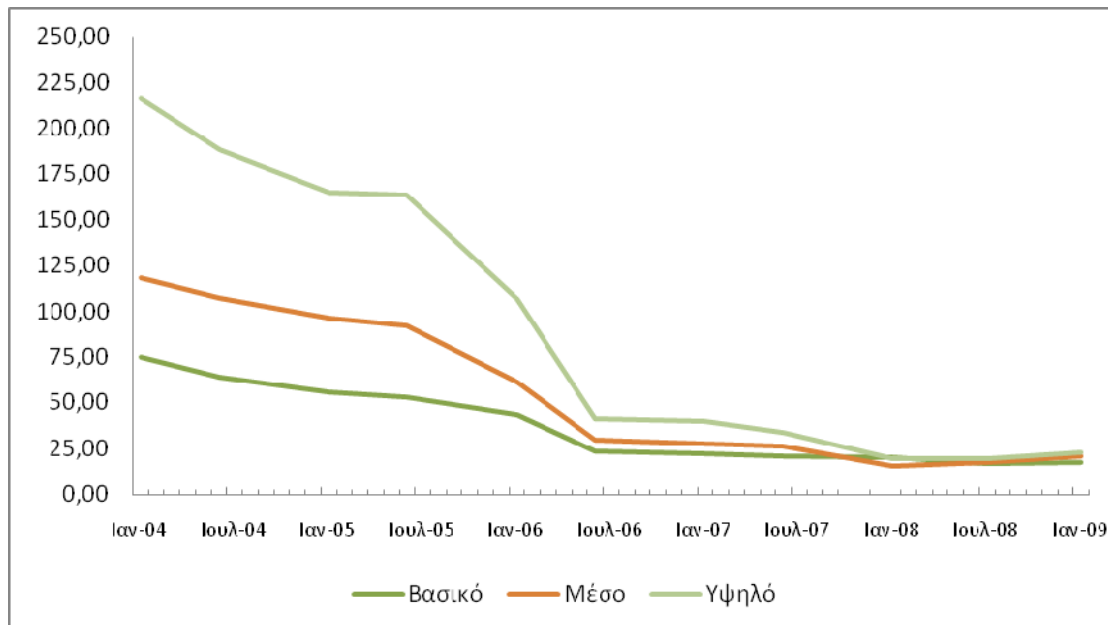
<sup>3</sup> Πηγή: 12 Παρατηρήσεις και Συμπεράσματα για την Εξέλιξη της Ευρυζωνικότητας σε Ελλάδα και Ευρώπη: 4<sup>η</sup> Εξαμηνιαία Αναφορά για την Ευρυζωνικότητα.

## Ενημερωτικό Σημείωμα

Κατά την ίδια περίοδο, η εγχώρια ευρυζωνική κάλυψη χαρακτηρίζεται ως πλήρης (100%) στις αστικές περιοχές ενώ κυμαίνεται στα επίπεδα του 85% και του 50% στις ημιαστικές και στις αγροτικές περιοχές αντίστοιχα, επιβεβαιώνοντας την ανάγκη για έμφαση στην κάλυψη με τεχνολογία πρόσβασης DSL των αγροτικών και των ημιαστικών περιοχών, προκειμένου να βελτιωθεί η σχετική θέση της χώρας.

**Η πτωτική τάση των τιμών συνεχίστηκε και στο β' εξάμηνο του 2008- διαφαίνονται τάσεις συγκέντρωσης των τιμών σε συγκεκριμένα επίπεδα**

Η Ελλάδα εντάσσεται πλέον σε πανευρωπαϊκό επίπεδο μεταξύ των χωρών με αρκετά ανταγωνιστικές προσφορές σε 2 πακέτα ευρυζωνικής πρόσβασης, το βασικό (έως και τα 2 Mb/s) και το μέσο (έως και 8 Mb/s). Εν μέρει, αυτό οφείλεται και στα αρκετά διαφοροποιημένα πακέτα πρόσβασης στο επίπεδο ΕΕ-15 κυρίως σε όρους ταχυτήτων πρόσβασης, ενώ αντίθετα στην Ελλάδα, υπάρχει υψηλή συγκέντρωση των χρηστών σε πολύ συγκεκριμένα πακέτα.



Σχήμα 2: Εξέλιξη του Λιανικού Κόστους Ευρυζωνικής Πρόσβασης (€/μήνα)

Πηγή: Παρατηρητήριο για την Κοινωνία της Πληροφορίας

Θα πρέπει να σημειωθεί ότι με βάση τα στοιχεία της ΕΕΤΤ, είτε δημοσιοποιημένα ή και στη διάθεση του Παρατηρητηρίου, για το β' εξάμηνο του 2008 **στο βασικό και μέσο πακέτο ευρυζωνικής πρόσβασης συγκεντρώνεται τουλάχιστον το 64,5% των ενεργών συνδέσεων**. Αυτό σημαίνει ότι το συγκεκριμένο ποσοστό πελατών απολαμβάνει τις ιδιαίτερα ανταγωνιστικές τιμές. Παρόλα αυτά, και δεδομένου ότι οι ευρυζωνικές συνδέσεις υψηλής πρόσβασης προσφέρουν τη δυνατότητα για την παροχή προηγμένων υπηρεσιών περιεχομένου και αλληλεπίδρασης, **είναι ιδιαίτερα σημαντικό, για την ανάπτυξη της εγχώριας αγοράς, να διαπιστωθεί αντίστοιχο ανταγωνιστικό πλαίσιο τιμών και στο πακέτο υψηλής πρόσβασης**.

## Ενημερωτικό Σημείωμα

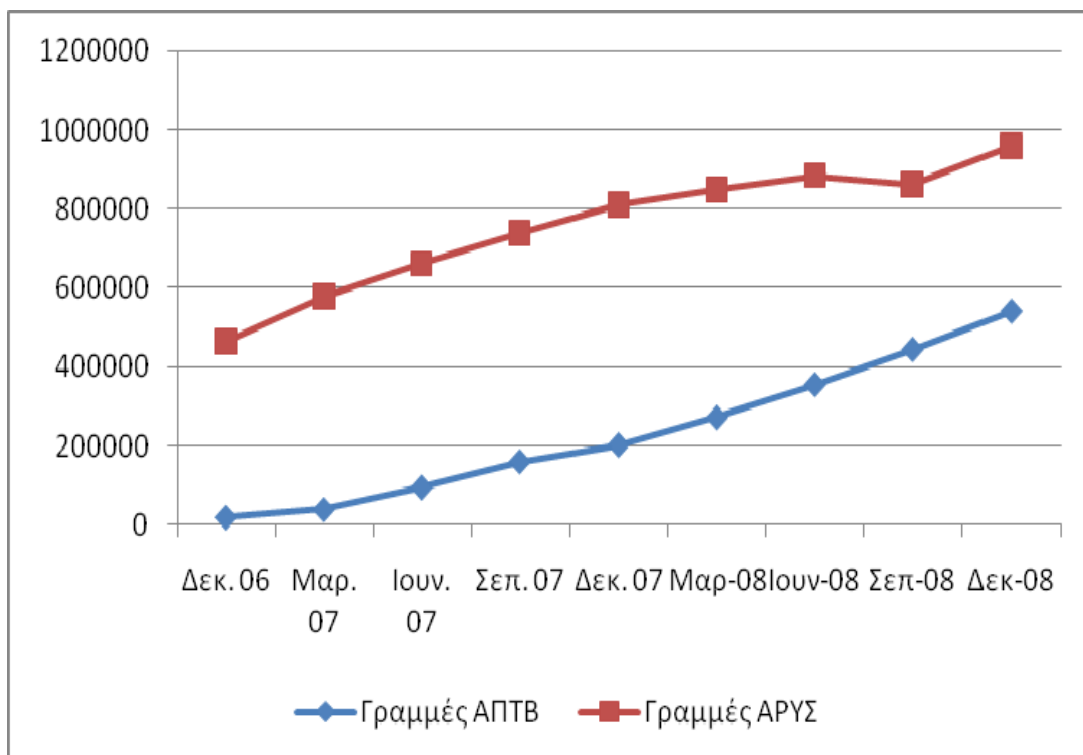
### Υψηλός ρυθμός ανάπτυξης συνδέσεων ΑΠΤΒ<sup>4</sup> (LLU) και ΑΡΥΣ<sup>5</sup>

Οι συνδέσεις **ΑΠΤΒ**, αντιστοιχούν στο 36% του συνόλου των ευρυζωνικών συνδέσεων και ανέρχονται σε 541.920.

Με βάση τα διαθέσιμα στοιχεία, προστίθενται περίπου 1405 νέες γραμμές ΑΠΤΒ σε ημερήσια βάση για κάθε μια από τις 5 εργάσιμες ημέρες της εβδομάδας.

Από τη μελέτη της εξέλιξης των διαθέσιμων στοιχείων που αφορούν στο συγκεκριμένο τύπο συνδέσεων για τους τελευταίους 24 μήνες σε τριμηνιαία βάση εξάγονται μια σειρά από χρήσιμα συμπεράσματα (Σχήμα 3).

- 1. Οι συνδέσεις τύπου ΑΠΤΒ αυξάνονται σε τριμηνιαία βάση με μέσο ρυθμό περί του 51,5%**
- 2. Οι συνδέσεις τύπου ΑΡΥΣ αυξάνονται σε τριμηνιαία βάση με μέσο ρυθμό περί του 9,5%**



Σχήμα 3: Εξέλιξη Ευρυζωνικών Συνδέσεων ΑΠΤΒ κα ΑΡΥΣ (1η Ιανουαρίου 2007- 1η Ιανουαρίου 2009)

Πηγή: Προσαρμογή στοιχείων προερχόμενων από την ΕΕΤΤ

### Διεσδυτικότητα Πακέτων Πρόσβασης

Με βάση τα αποτελέσματα έρευνας για την αποτύπωση της διεσδυτικότητας που γνωρίζουν τα πακέτα υψηλής ταχύτητας πρόσβασης στο επίπεδο της ΕΕ-27, **στην Ελλάδα η μέση ονομαστική ταχύτητα πρόσβασης, ανεξάρτητα του τύπου DSL σύνδεσης, ανέρχεται στα 5,9 Mb/s. Αυτό κατατάσσει τη χώρα στην 6η θέση της ΕΕ-27 (Ιανουάριος 2008)**. Δεδομένων των στοιχείων που δημοσιοποίησε η ΕΕΤΤ<sup>6</sup> αναφορικά με την κατανομή ευρυζωνικών γραμμών ανά ταχύτητα σύνδεσης, εκτιμάται ότι το μέγεθος αυτό είναι ήδη σημαντικά υψηλότερο σήμερα.

<sup>4</sup> Αδεσμοποίητη Πρόσβαση στον Τοπικό Βρόχο

<sup>5</sup> ΑΡΥΣ: Ασύμμετρου Ρυθμού Σύνδεση

<sup>6</sup> Πορεία της Ευρυζωνικότητας στην Ελλάδα- Δ' Τρίμηνο 2008

## Ενημερωτικό Σημείωμα

Ένα ακόμη στοιχείο που παρουσιάζει ιδιαίτερο ενδιαφέρον αφορά στο ποσοστό των συνδρομητών ευρυζωνικής πρόσβασης με πακέτα ονομαστικής ταχύτητας μεγαλύτερα από 2 Mb/s. Η **Ελλάδα κατατάσσεται στην 18<sup>η</sup> θέση στη ΕΕ-27** στη συγκεκριμένη κλίμακα αξιολόγησης για το α' εξάμηνο του 2008. Περίπου 30% των συνδρομητών κατέχει ονομαστικές προσβάσεις μεγαλύτερες των 2 Mb/s. Θα πρέπει να σημειωθεί ότι με βάση τα τελευταία στοιχεία που δημοσιοποίησε η ΕΕΤΤ, την 1<sup>η</sup> Ιανουαρίου 2009 το μέγεθος αυτό έχει διαφοροποιηθεί σημαντικά και, πλέον, 43,5% των συνδρομητών έχουν συνδέσεις με ονομαστική ταχύτητα πρόσβασης μεγαλύτερη των 2Mb/s.

---

Για περισσότερες πληροφορίες μπορείτε να επικοινωνήσετε με την κ. Βίκυ Κωστοπούλου ([v.kostopoulou@observatory.gr](mailto:v.kostopoulou@observatory.gr)), και τον κ. Ιωάννη Τσιάμη ([i.tsiamis@observatory.gr](mailto:i.tsiamis@observatory.gr)), Παρατηρητήριο για την ΚτΠ, στο τηλ. 210 3313080.